

## Установка SCADA EISA

Для установки системы на компьютер необходимо выполнить следующие действия:

Переписать папку EISA на жесткий диск компьютера.

Установить BDE–администратор из папки «*Install BDE Administrator*» для соответствующей версии процессора.

Из папки «EISA» запустить файл «*!mini\_Installer.exe*».

В окне программы «*!mini\_Installer.exe*» установить все галочки, кроме двух последних (Рис.1).

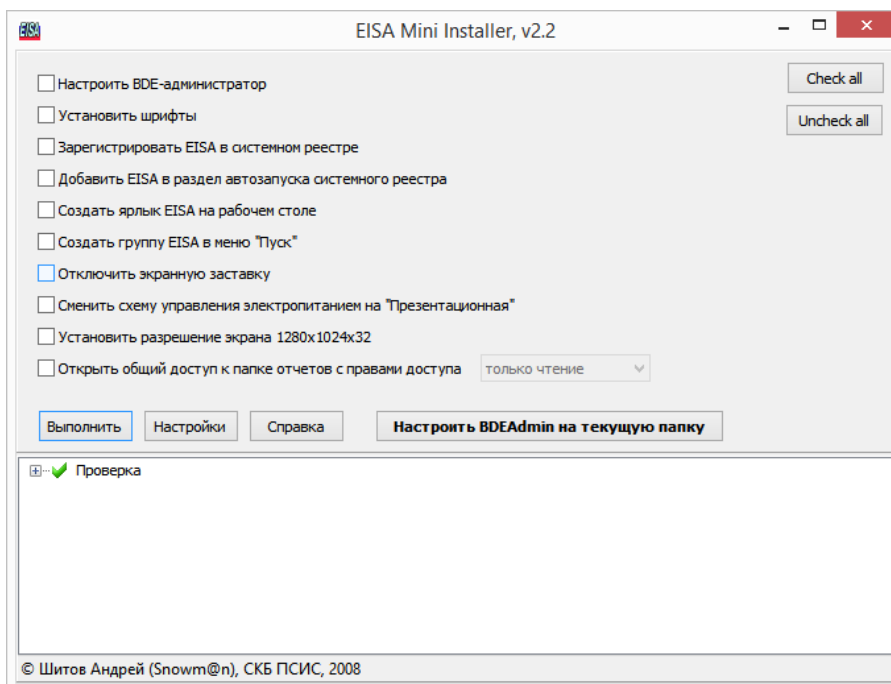


Рис.1 Окно программы «EISA Mini Installer»

Нажать кнопку настройка и в появившемся окне вставить путь к файлу документации.

Нажать кнопку «Выполнить»

Перезагрузить компьютер. При этом SCADA EISA запустится автоматически.

Руководство по эксплуатации в папке «*EISA\Documents*».